



## **ANÁLISE EXPEDITA** da situação física das obras do **Contorno Viário de Florianópolis**

JULHO/ 2019

**Federação das Indústrias do Estado de Santa Catarina – FIESC**  
**Câmara para Assuntos de Transporte e Logística da FIESC**

Mario Cezar de Aguiar – Presidente

**Execução**

Saporiti Engenharia Ltda.

Ricardo Saporiti – Engº. Civil – CREA/SC 002682-6

**Supervisão Técnica**

Egídio Antônio Martorano

**Equipe Técnica de Apoio**

Samuel Becker

Pablo Setúbal

Marcelo Dorigatti

**Edição de Arte**

FIESC / GETMS

**JULHO/ 2019**

---

**Contato**

[www.fiesc.com.br](http://www.fiesc.com.br)

Rod. Admar Gonzaga, 2765

Bairro Itacorubi

CEP: 88034-001

Florianópolis – SC

Tel: + 55 (48)3231-4302

e-mail: [camara.logistica@fiesc.com.br](mailto:camara.logistica@fiesc.com.br)

## APRESENTAÇÃO

O presente trabalho contém o resultado da Análise Expedita, realizada em julho de 2019, sobre a situação física das obras do Contorno Viário de Florianópolis.

O objetivo dessa iniciativa é fornecer subsídios visando sensibilizar, o Governo e as lideranças políticas, para a necessidade premente de que sejam tomadas medidas emergenciais, no sentido de dar celeridade nas obras previstas no referido Contorno.

O contorno é essencial para possibilitar a maior segurança, reduzindo assim, os alarmantes índices de acidentes, permitindo também uma maior fluidez no segmento da região metropolitana de Florianópolis, deste eixo rodoviário que é estratégico para Santa Catarina, o Brasil e o MERCOSUL.

**MARIO CEZAR DE AGUIAR**  
Presidente da FIESC

## 1 INTRODUÇÃO

As obras do Contorno Rodoviário de Florianópolis, numa extensão de aproximadamente 51 km, é a principal obra da Concessionária da Rodovia BR-116 (Contorno Leste de Curitiba), BR-376 (São José dos Pinhais/ Garuva) e BR-101/SC (Garuva/ Paulo Lopes), conforme contrato firmado em 14 de fevereiro de 2008.

Essa concessão tem um prazo de 25 anos, portanto até fevereiro/ 2033, e o Contorno Viário deveria estar em utilização a partir do 5º ano de Concessão (2012), mas a obra só foi iniciada em maio de 2014.

O prazo contratual final, que inicialmente era para fevereiro de 2012, no **5º ano** de Concessão foi sendo prorrogado sucessivamente para fevereiro/2015; fevereiro/2017; fevereiro/2019, dezembro/2020 e agora está previsto para **dezembro/2022**, portanto no início do **15º ano da concessão**.

Importante registrar que no processo licitatório de 2007, o orçamento básico previa para esse Contorno o investimento de aproximadamente 20% do custo global **de toda concessão**, que teria como objetivo desviar até 20% do tráfego de longa distância (cerca de 22.000 veículos pesados/ dia) da BR-101/SC, da Região Metropolitana de Florianópolis.

## 2 SITUAÇÃO FÍSICA DAS OBRAS:

### 2.1: SEGMENTO ENTRE A INTERSEÇÃO COM A BR-101 (NORTE) E A PONTE SOBRE O RIO FELÍCIO (KM 183+400)







2.2: SEGMENTO ENTRE A PONTE SOBRE O RIO FELÍCIO (KM 183+400) E A INTERSEÇÃO COM A ESTRADA MUNICIPAL DE TRÊS RIACHOS (KM 193+400)









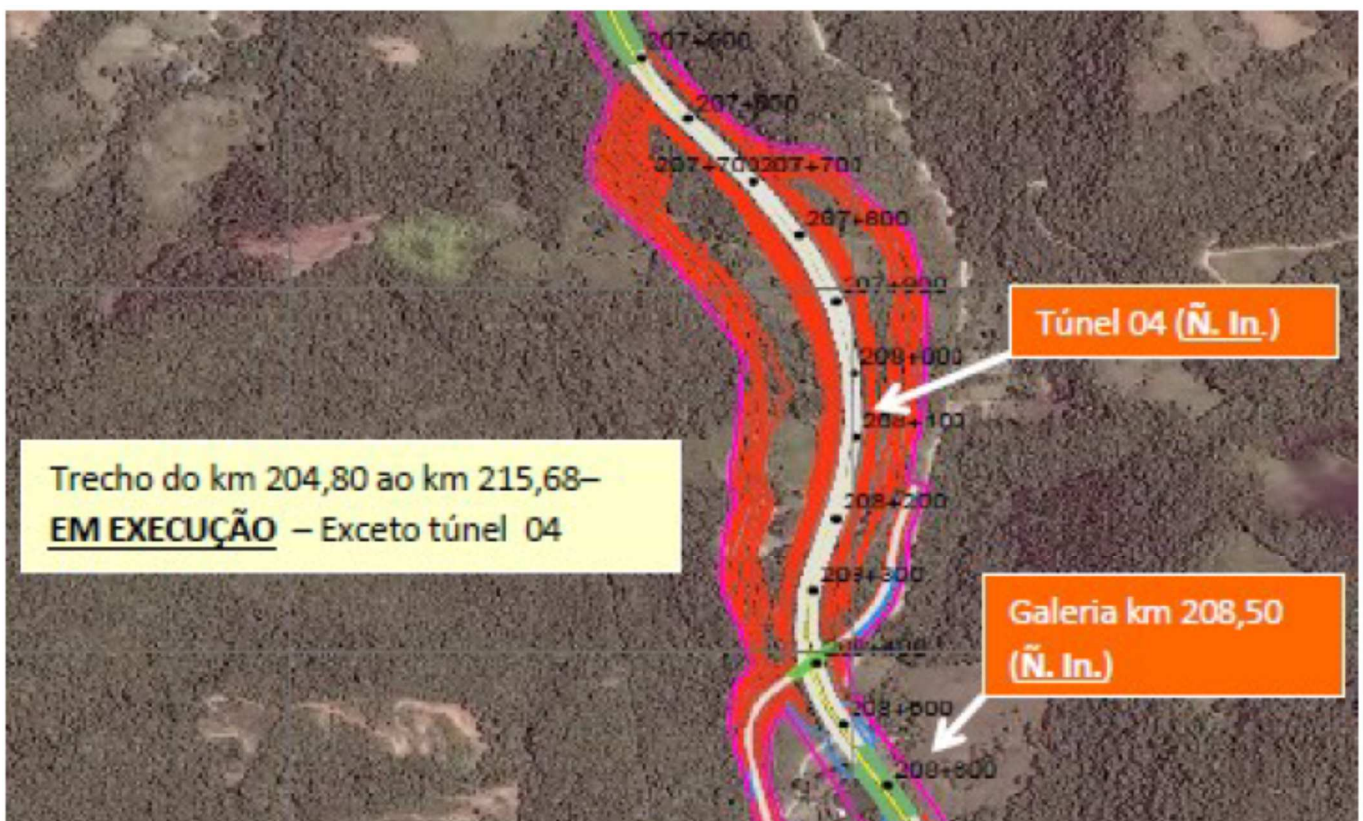


2.3: SEGMENTO ENTRE AS INTERSEÇÕES DA ESTRADA MUNICIPAL DE TRÊS RIACHOS E A SC-407 (ANTÔNIO CARLOS) - KM 204+200





2.4: SEGMENTO ENTRE A INTERSEÇÃO COM A SC-407 (ANTÔNIO CARLOS) - KM 204+200 E ALTO MARUIM (COLÔNIA SANTANA) – KM 216+660



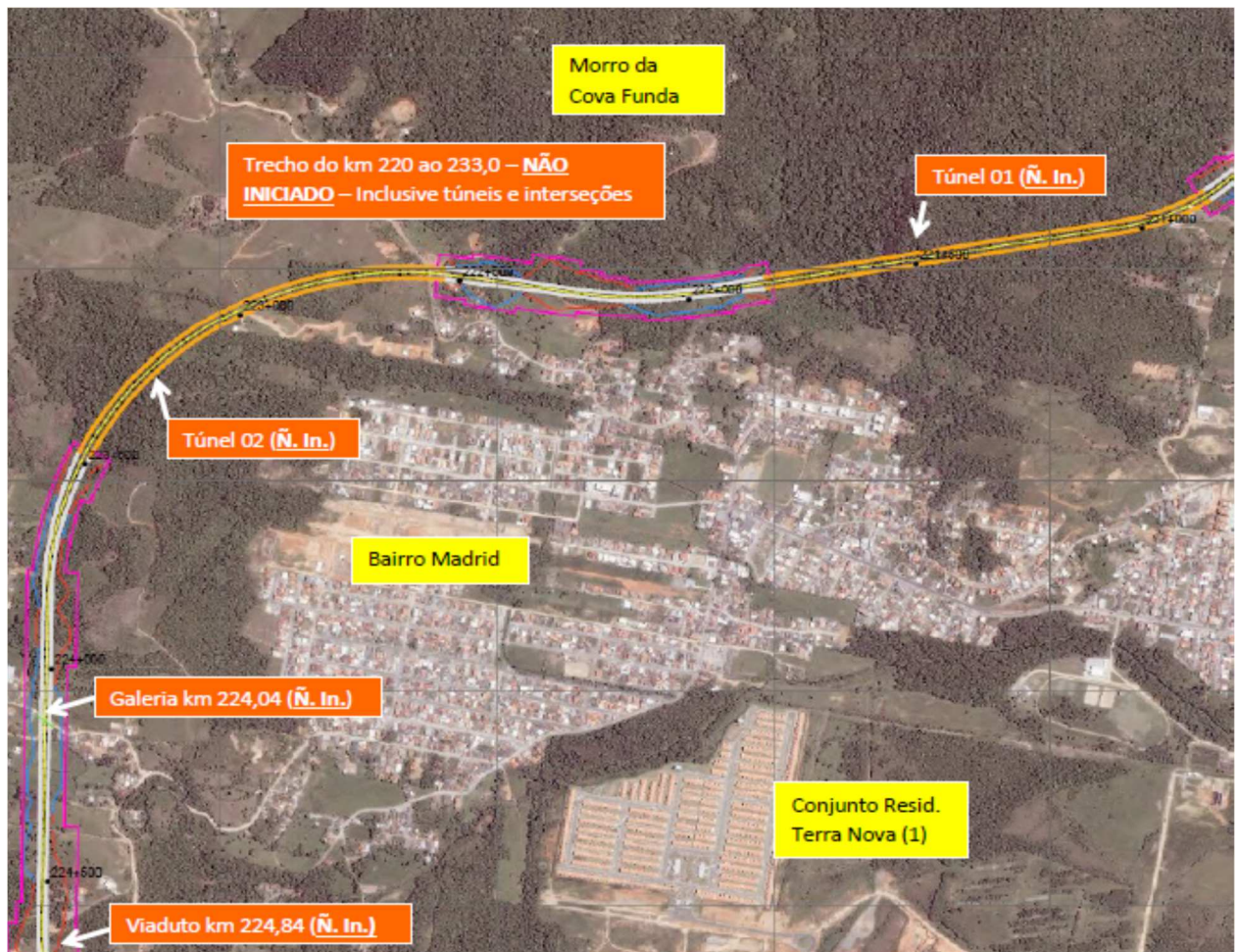


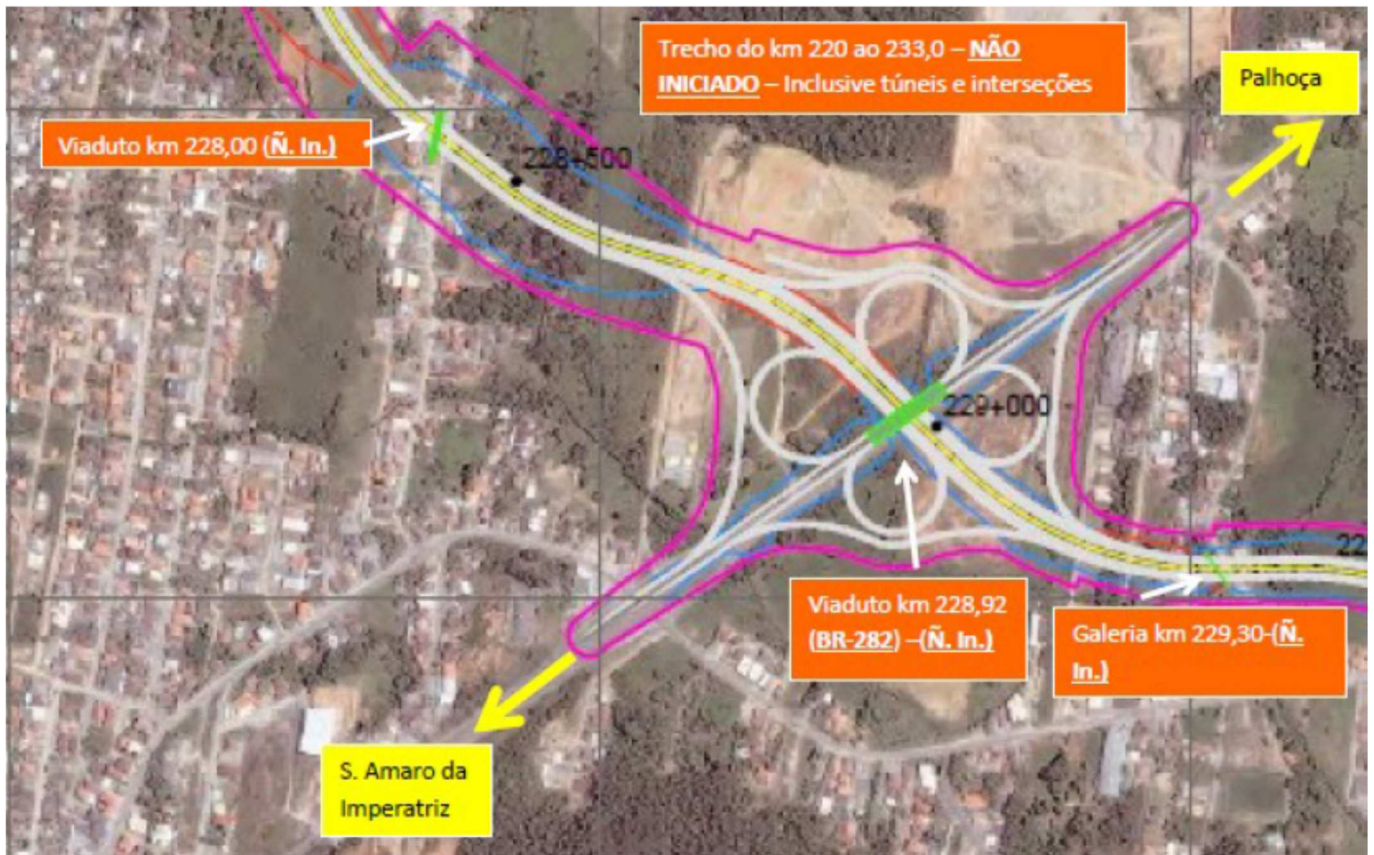


2.5: SEGMENTO ENTRE A INTERSEÇÃO COM A SC-281 (COLÔNIA SANTANA) E A LOCALIDADE DE PEDRA BRANCA (KM 220+434)

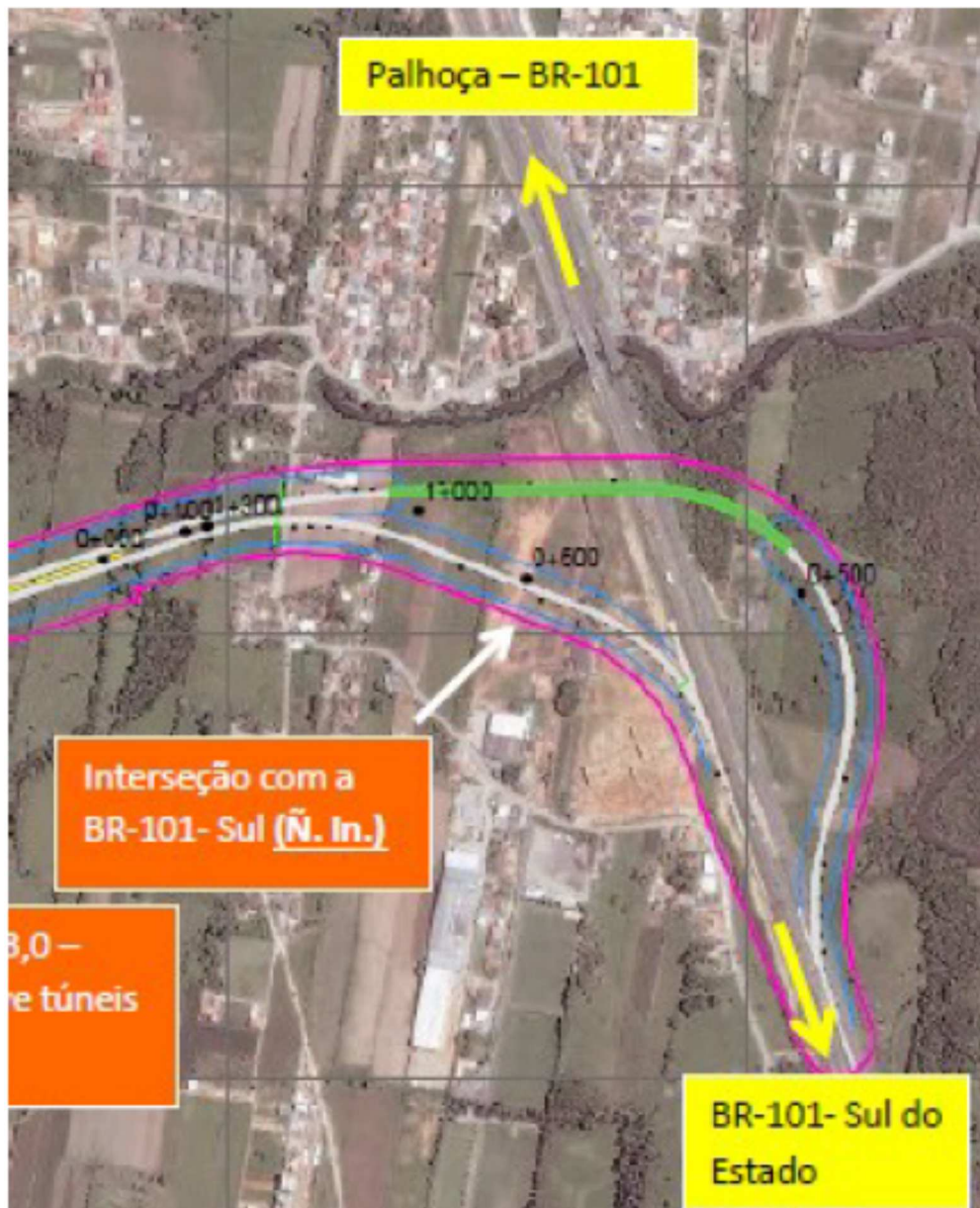


2.6: SEGMENTO SUL - ENTRE A LOCALIDADE DE PEDRA BRANCA (KM 220+434) E A INTERSEÇÃO COM A BR-101 (SUL) – NENHUMA OBRA, PROPRIAMENTE DITA, INICIADA.









### 3 CONSIDERAÇÕES GERAIS:

3.1: Do km 220+434 (Localidade de Pedra Branca) até a interseção com a BR-101 (Sul), numa extensão de aproximadamente 11 km, onde, além da implantação e pavimentação, estão projetados três túneis duplos, duas galerias, quatro viadutos, dois trevos e uma ponte dupla, não foi iniciada nenhuma obra, propriamente dita, o que é muito preocupante, em termos de cumprimento do prazo final do empreendimento.

- 3.2: Os projetos executivos dos quatro túneis duplos previstos em todo o empreendimento, com seus respectivos orçamentos, apesar de estarem concluídos há **aproximadamente 18 meses**, ainda se encontram em análises pela ANTT, portanto sem suas correspondentes ORDENS DE SERVIÇOS expedidas à Concessionária.
- 3.3: As ilustrações apresentadas nesta Análise Expedita mostram que o volume remanescente das obras e serviços é MUITO SIGNIFICATIVO, o que pode comprometer a conclusão das mesmas até o final de 2022, conforme nova previsão da ANTT.
- 3.4: Estima-se que, apesar da concessionária estar trabalhando em **80% da extensão** da Via de Contorno, os investimentos já realizados corresponde somente a **40% dos globais estimados**.

Florianópolis, JULHO/2019.